

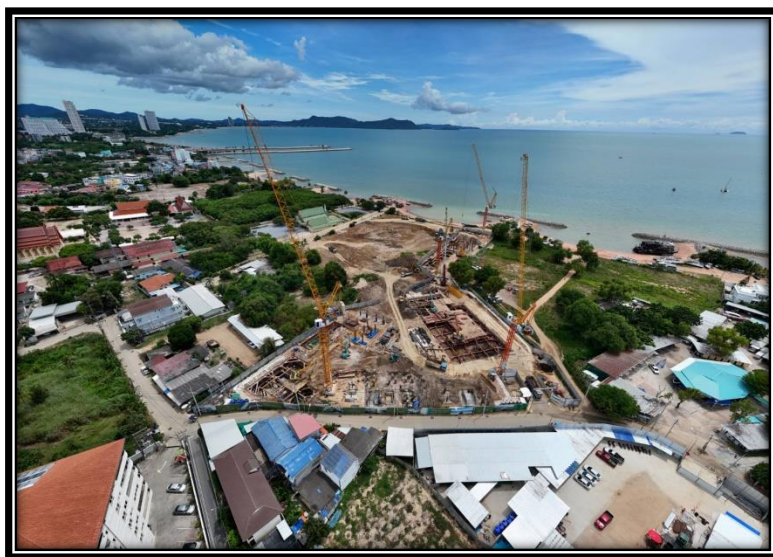
# บริษัท ไมต้า แอสเซ็ท จำกัด (มหาชน)

เลขที่ 267 ถนนจรัญสนิทวงศ์ แขวงบางอ้อ เขตบางพลัด กรุงเทพมหานคร

ฉบับปกปิดข้อมูลที่มีกฎหมายคุ้มครอง

รายงานผลการปฏิบัติตามมาตรการป้องกันและแก้ไขผลกระทบสิ่งแวดล้อม  
และมาตรการติดตามตรวจสอบคุณภาพสิ่งแวดล้อม ในระยะก่อสร้าง  
โครงการ เดอะ พาโนรา บ้านอำเภ (The Panora Baan-Amphur)  
ตำบลนาจอมเทียน อำเภอสัตหีบ จังหวัดชลบุรี

ฉบับที่ 1/2567 ระหว่างเดือนมกราคม-มิถุนายน พ.ศ. 2567



บริษัท โอกลา เทสติ้ง แอนด์ คอนซัลติง เซอร์วิส จำกัด

OKLA TESTING & CONSULTING SERVICE CO., LTD.

67/35-36 PHETKASEM 7/1 Rd., THAPRA, BANGKOKYAI, BANGKOK 10600 THAILAND Tel: 02-8681246 FAX: 02-8680860

67/35-36 เพชรเกษม ซอย 7/1 แขวงวัดท่าพระ เขตบางกอกใหญ่ กรุงเทพมหานคร 10600 Website: [www.okla-testing.com](http://www.okla-testing.com)



บริษัท โอกลา เทสติ้ง แอนด์ คอนซัลติ้ง เซอร์วิส จำกัด  
OKLA TESTING & CONSULTING SERVICE CO., LTD.

67/35-36 3rd Fl., Phetkasem 7/1 Rd., Wat Thaphra, Bangkokyai, Bangkok 10600, THAILAND Tel: (66) 02 868 1246 Fax: (66) 02 868 0860  
67/35-36 เพชรเกษม ซอย 7/1 แขวงวัดท่าพระ เขตบางกอกใหญ่ กรุงเทพฯ 10600 Website: [www.okla-testing.com](http://www.okla-testing.com) J-NAC Group

หนังสือรับรองการจัดทำรายงานผลการปฏิบัติตามมาตรการป้องกันและแก้ไขผลกระทบสิ่งแวดล้อมและ

มาตรการติดตามตรวจสอบคุณภาพสิ่งแวดล้อม (ระยะก่อสร้าง)

โครงการ เดอะ พาโนรา บ้านอำเภ (The Panora Baan-Amphur)

วันที่ 23 เดือนสิงหาคม พ.ศ. 2567

หนังสือฉบับนี้ขอรับรองว่า บริษัท โอกลา เทสติ้ง แอนด์ คอนซัลติ้ง เซอร์วิส จำกัด เป็นผู้จัดทำรายงานผลการปฏิบัติตามมาตรการป้องกันและแก้ไขผลกระทบสิ่งแวดล้อมและมาตรการติดตามตรวจสอบคุณภาพสิ่งแวดล้อม (ระยะก่อสร้าง) โครงการ เดอะ พาโนรา บ้านอำเภ (The Panora Baan-Amphur) ตั้งอยู่ที่ ตำบลนาจอมเทียน อำเภอสัตหีบ จังหวัดชลบุรี ของบริษัท ไมด้า แอสเซ็ท จำกัด (มหาชน)

(✓) มกราคม - มิถุนายน พ.ศ. 2567

( ) กรกฎาคม - ธันวาคม พ.ศ. 2567

( ) อื่นๆ (ระบุ) .....

คณะผู้จัดทำรายงาน ดังต่อไปนี้

รายชื่อ	ตำแหน่ง	ลายเซ็น
1. นายรัชชัย จงวุฒิชัย	นักวิชาการสิ่งแวดล้อม ด้านอาชีวอนามัยและความปลอดภัย และด้านการจัดการน้ำเสีย	
2. นายนววิช เอื้อพิพัฒนากุล	นักวิชาการสิ่งแวดล้อม ด้านมลพิษสิ่งแวดล้อม	
3. นายปริญญ์ กล้าน้อย	นักวิชาการภาคสนามด้านอากาศ	
4. นายพีรพล ถวิลหวัง	นักวิชาการภาคสนามด้านน้ำ การจัดการน้ำเสีย อากาศ เสียง และความสั่นสะเทือน	
5. นายโกวิท บุพา	นักวิชาการภาคสนามด้านเสียงและความสั่นสะเทือน	
6. นางสาวนิจินา มะติยาภักดิ์	นักวิเคราะห์คุณภาพอากาศ และน้ำ	
7. นางสาวเบญจพร อินแก้ว	นักวิเคราะห์คุณภาพอากาศ และน้ำ	
8. นางสาวธิดารัตน์ กลัดตลาด	นักวิชาการสิ่งแวดล้อม ด้านมลพิษสิ่งแวดล้อม ด้านกากของเสียอันตราย ขยะมูลฝอยและสิ่งปฏิกูล	
9. นางสาววันวิสา หวังแววกกลาง	นักวิชาการสิ่งแวดล้อม ด้านการจัดการน้ำและน้ำเสีย	
10. นางสาวรัตตชา ศรีปราสาท	นักวิชาการสิ่งแวดล้อม ด้านอากาศ เสียงและความสั่นสะเทือน	

ขอแสดงความนับถือ

(นายรัชชัย จงวุฒิชัย)

กรรมการผู้จัดการ

บริษัท โอกลา เทสติ้ง แอนด์ คอนซัลติ้ง เซอร์วิส จำกัด



# บริษัท โอกลา เทสติ้ง แอนด์ คอนซัลติง เซอร์วิส จำกัด OKLA TESTING & CONSULTING SERVICE CO., LTD.

67/35-36 3rd Fl., Phetkasem 7/1 Rd., Wat Thaphra, Bangkokyai, Bangkok 10600, THAILAND Tel: (66) 02 868 1246 Fax: (66) 02 868 0860  
67/35-36 เพชรเกษม ซอย 7/1 แขวงวัดท่าพระ เขตบางกอกใหญ่ กรุงเทพฯ 10600 Website: [www.okla-testing.com](http://www.okla-testing.com) J-NAC Group

แบบ ตต.2

## รายละเอียดโครงการโดยสังเขป

1. ชื่อโครงการ : โครงการ เดอะ พาโนรา บ้านอำเภอ (The Panora Baan-Amphur)
2. สถานที่ตั้ง : ตำบลนาจอมเทียน อำเภอสัตหีบ จังหวัดชลบุรี
3. ชื่อเจ้าของโครงการ : บริษัท ไมด้า แอสเซ็ท จำกัด (มหาชน)
4. ที่อยู่เจ้าของโครงการ : เลขที่ 267 ถนนจรัญสนิทวงศ์ แขวงบางอ้อ เขตบางพลัด กรุงเทพมหานคร
5. จัดทำโดย : บริษัท โอกลา เทสติ้ง แอนด์ คอนซัลติง เซอร์วิส จำกัด
6. โครงการผ่านการพิจารณา : เลขที่ ทส 1010.5/7825 ลงวันที่ 2 มิถุนายน พ.ศ. 2564  
ของคณะกรรมการ  
ผู้ชำนาญการ
7. โครงการได้นำเสนอรายงาน : โครงการนำเสนอรายงานเป็นฉบับแรก  
ผลการปฏิบัติฉบับล่าสุด
8. รายละเอียดโครงการ (นำเสนอในบทที่ 1)

## การมอบอำนาจ

- ☐ เจ้าของโครงการได้มอบอำนาจให้บริษัท โอกลา เทสติ้ง แอนด์ คอนซัลติง เซอร์วิส จำกัด เป็นผู้ดำเนินการเสนอรายงาน ดังหนังสือมอบอำนาจที่แนบ
- ☒ เจ้าของโครงการมิได้มอบอำนาจแต่อย่างใด

## สารบัญ

	หน้า
สารบัญ	ก
สารบัญตาราง	ค
สารบัญรูป	ง
<b>บทที่ 1 รายละเอียดโครงการ</b>	
1.1 ความเป็นมาในการจัดทำรายงาน	1-1
1.2 รายละเอียดโครงการโดยสังเขป	1-2
1.3 รายละเอียดโครงการตามที่ระบุในรายงานการประเมินผลกระทบสิ่งแวดล้อม	1-5
1.3.1 ประเภทและขนาดโครงการ	1-5
1.3.2 ขั้นตอนในการก่อสร้าง	1-7
1.3.3 คนงานก่อสร้าง	1-8
1.3.4 น้ำใช้	1-8
1.3.5 การบำบัดน้ำเสีย	1-9
1.3.6 การระบายน้ำ	1-10
1.3.7 การจราจร	1-10
1.3.8 การจัดการมูลฝอย	1-11
1.3.9 การใช้ไฟฟ้า	1-12
1.3.10 อาชีวอนามัยและความปลอดภัย	1-12
1.4 การดำเนินการติดตามตรวจสอบการปฏิบัติตามเงื่อนไข	1-12
<b>บทที่ 2 ผลการปฏิบัติตามมาตรการป้องกันและแก้ไขผลกระทบสิ่งแวดล้อม</b>	
2.1 การปฏิบัติตามมาตรการป้องกันและแก้ไขผลกระทบสิ่งแวดล้อม	2-1
2.2 ผลการปฏิบัติตามมาตรการป้องกันและแก้ไขผลกระทบสิ่งแวดล้อม	2-1
<b>บทที่ 3 การติดตามตรวจสอบผลกระทบสิ่งแวดล้อม</b>	
3.1 การปฏิบัติตามมาตรการติดตามตรวจสอบผลกระทบสิ่งแวดล้อม	3-1
3.2 วัตถุประสงค์	3-1
3.3 ขอบเขตการติดตามตรวจสอบผลกระทบสิ่งแวดล้อม	3-1
3.4 ผลการปฏิบัติตามมาตรการติดตามตรวจสอบผลกระทบสิ่งแวดล้อม	3-2
3.5 ผลการวิเคราะห์คุณภาพสิ่งแวดล้อมตามมาตรการติดตามตรวจสอบผลกระทบสิ่งแวดล้อม	3-16
3.5.1 ผลการตรวจวัดคุณภาพสิ่งแวดล้อม	3-18

## สารบัญ (ต่อ)

หน้า

### บทที่ 4 สรุปผลการปฏิบัติตามมาตรการป้องกันและแก้ไขผลกระทบสิ่งแวดล้อม และมาตรการติดตามตรวจสอบผลกระทบสิ่งแวดล้อม

4.1 ผลการปฏิบัติตามมาตรการป้องกันและแก้ไขผลกระทบสิ่งแวดล้อม และมาตรการติดตามตรวจสอบผลกระทบสิ่งแวดล้อม	4-1
----------------------------------------------------------------------------------------------------------	-----

#### เอกสารแนบ

- เอกสารแนบ 1 สำเนาหนังสือเห็นชอบ
- เอกสารแนบ 2 หนังสืออนุญาตจากหน่วยงานราชการ
- เอกสารแนบ 3 เอกสารประกอบการปฏิบัติตามมาตรการป้องกันและแก้ไขผลกระทบสิ่งแวดล้อม
- เอกสารแนบ 4 เอกสารผลการตรวจวัดคุณภาพสิ่งแวดล้อม
- เอกสารแนบ 5 หนังสือรับรองห้องปฏิบัติการวิเคราะห์เอกชน
- เอกสารแนบ 6 เอกสารสอบเทียบเครื่องมือที่ใช้ในการวิเคราะห์
- เอกสารแนบ 7 หนังสือขอขยายระยะเวลาในการเสนอรายงานผลการปฏิบัติตามมาตรการที่กำหนดไว้ใน  
รายงานการประเมินผลกระทบสิ่งแวดล้อม โครงการ เดอะ พาโนรา บ้านอำเภอ  
(The Panora Baan-Amphur) (ระยะก่อสร้าง) ช่วงเดือนมกราคม - มิถุนายน พ.ศ. 2567

## สารบัญตาราง

ตารางที่		หน้า
2.2-1	มาตรการป้องกันและแก้ไขผลกระทบสิ่งแวดล้อม โครงการ เดอะ พาโนรา บ้านอำเภอ (The Panora Baan-Amphur) (ระยะก่อสร้าง)	2-2
3.4-1	สรุปผลมาตรการติดตามตรวจสอบผลกระทบสิ่งแวดล้อม โครงการ เดอะ พาโนรา บ้านอำเภอ (The Panora Baan-Amphur) (ระยะก่อสร้าง)	3-3
3.5-1	วิธีการตรวจวัดและวิเคราะห์คุณภาพสิ่งแวดล้อม	3-16
3.5-2	ผลการตรวจวัดคุณภาพอากาศในบรรยากาศทั่วไป ช่วงงานฐานราก	3-18
3.5-3	ผลการตรวจวัดระดับเสียงทั่วไปในบรรยากาศ ช่วงงานฐานราก	3-22
3.5-4	ผลการตรวจวัดความสั่นสะเทือน ช่วงงานฐานราก	3-25
3.5-5	ผลการตรวจวัดคุณภาพอากาศในบรรยากาศทั่วไป ช่วงงานโครงสร้าง	3-27
3.5-6	ผลการตรวจวัดระดับเสียงทั่วไปในบรรยากาศ ช่วงงานโครงสร้าง	3-30
3.5-7	ผลการตรวจวัดความสั่นสะเทือน ช่วงงานโครงสร้าง	3-32
3.5-8	ผลการตรวจวัดคุณภาพน้ำทิ้ง ช่วงงานโครงสร้าง	3-33
4.1-1	มาตรการที่ทางโครงการไม่ได้ปฏิบัติ ปฏิบัติไม่ได้ ปฏิบัติได้แต่ไม่มีประสิทธิภาพ และยังไม่ถึงเวลาปฏิบัติ	4-1
4.1-2	มาตรการป้องกันผลกระทบสิ่งแวดล้อมที่ไม่ได้ปฏิบัติ ปฏิบัติไม่ได้ ปฏิบัติได้แต่ไม่มีประสิทธิภาพ และยังไม่ถึงเวลาปฏิบัติ พร้อมข้อเสนอแนะ	4-2
4.1-3	มาตรการติดตามตรวจสอบผลกระทบสิ่งแวดล้อมที่ไม่ได้ปฏิบัติ ปฏิบัติไม่ได้ ปฏิบัติได้แต่ไม่มีประสิทธิภาพ และยังไม่ถึงเวลาปฏิบัติ พร้อมข้อเสนอแนะ	4-10

## สารบัญญรูป

รูปที่		หน้า
1.2-1	สถานที่ตั้งโครงการและสภาพแวดล้อมปัจจุบัน	1-3
1.2-2	แสดงอาณาเขตติดต่อโครงการ	1-4
2.2-1	รั้วรอบโครงการ	2-66
2.2-2	ทำความสะอาดภายใน และภายนอกโครงการ	2-66
2.2-3	ป้ายแสดงรายละเอียดของโครงการ	2-66
2.2-4	กล่องรับความคิดเห็น และตามมาตรการป้องกันและแก้ไขผลกระทบสิ่งแวดล้อม และมาตรการติดตามตรวจสอบคุณภาพสิ่งแวดล้อม	2-67
2.2-5	ระบบป้องกันดินพัง แบบ Sheet Pile ร่วมกับคาน และเสาเหล็ก	2-67
2.2-6	มาตรการป้องกันผลกระทบจากรถบรรทุก และการขนส่งวัสดุ	2-67
2.2-7	ป้ายเตือน และป้ายด้านความปลอดภัย	2-68
2.2-8	ระบบรักษาความปลอดภัยของโครงการ	2-69
2.2-9	การฉีดพรมน้ำบริเวณภายใน และภายนอกโครงการ	2-70
2.2-10	ประตูทางเข้า-ออก ของโครงการ	2-70
2.2-11	การเก็บกองวัสดุ	2-70
2.2-12	สภาพถนนภายในพื้นที่ก่อสร้าง และการปูแผ่นเหล็ก	2-70
2.2-13	ห้องน้ำ ที่อาบน้ำ ลานซักล้าง และถังสำรองน้ำใช้ของโครงการ	2-71
2.2-14	ระบบระบายน้ำ และระบบบำบัดน้ำเสียภายในโครงการ	2-71
2.2-15	การจัดการมูลฝอยภายในโครงการ	2-72
2.2-16	รณรงค์การประหยัดพลังงาน	2-72
2.2-17	ถังดับเพลิงภายในโครงการ	2-73
2.2-18	ชุดลอกตะกอนดิน	2-73
2.2-19	พื้นที่สำหรับงานตัด เเจียร ต่างๆ	2-73
2.2-20	อุปกรณ์ปฐมพยาบาลเบื้องต้น และป้ายประกาศเบอร์โทรฉุกเฉิน	2-73
2.2-21	อุปกรณ์ป้องกันส่วนบุคคล และคนงานสวมใส่อุปกรณ์ป้องกันส่วนบุคคล	2-74
2.2-22	พื้นที่ทำงาน ณ ปัจจุบัน และพื้นที่พักผ่อนสำหรับคนงาน	2-74
2.2-23	บุคลากรด้านความปลอดภัยประจำโครงการ	2-75
2.2-24	ป้ายประชาสัมพันธ์ความรู้เรื่องโรคต่างๆ	2-75
2.2-25	ดูแลความเรียบร้อยของพื้นที่และชุมชนโดยรอบโครงการ	2-76
2.2-26	บริเวณบ้านพักคนงาน	2-76

## สารบัญรูป (ต่อ)

รูปที่		หน้า
3.5-1	แสดงการเก็บตัวอย่างคุณภาพสิ่งแวดล้อม โครงการ เดอะ พาโนรา บ้านอำเภอ (The Panora Baan-Amphur)	3-9
3.5-2	กราฟเปรียบเทียบผลการตรวจวัดคุณภาพอากาศในบรรยากาศทั่วไป ช่วงงานฐานราก	3-20
3.5-3	กราฟเปรียบเทียบผลการตรวจวัดระดับเสียงทั่วไปในบรรยากาศ ช่วงงานฐานราก	3-24
3.5-4	กราฟเปรียบเทียบผลการตรวจวัดคุณภาพอากาศในบรรยากาศทั่วไป ช่วงงานโครงสร้าง	3-28
3.5-5	กราฟเปรียบเทียบผลการตรวจวัดระดับเสียงทั่วไปในบรรยากาศ ช่วงงานโครงสร้าง	3-31
3.5-6	กราฟเปรียบเทียบผลการตรวจวัดคุณภาพน้ำทิ้ง ช่วงงานโครงสร้าง	3-33